

**Вентилируемое полотно с приваренной сеткой под нанесение штукатурки
Обеспечивает создание сухих и «здоровых» жилых помещений
Гарантия 20-летней эксплуатации с сохранением исходных свойств**

Полотно Delta-PT изолирует влажные стены изнутри, создавая водонепроницаемое прочное основание под нанесение гипсовых и известковых штукатурок.

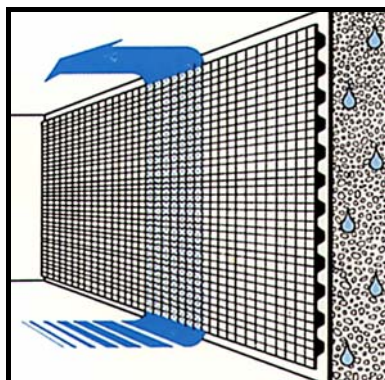
Использование полотна Delta-PT – самый простой и реальный путь для того, чтобы сделать из сырых подвалов пригодные к использованию помещения!

Описание

Delta-PT – ударопрочное сохраняющее форму полотно, изготовленное из специального полиэтилена, задерживающее влагу. Оно изготовлено в сочетании с тканью перевивочного плетения из полиэтилена высокой плотности, которая выполняет роль основания под нанесение штукатурки. Полотно и сетчатая ткань надежно сварены друг с другом и образуют водонепроницаемое устойчивое основание под нанесение гипсовых /известково-цементных штукатурок, а также установку гипсокартонных плит.

Полотно Delta-PT непроницаемо для воды, не чувствительно к воздействию температур, в том числе низких, обладает стойкостью к кислотам, щелочам, маслам, растворителям, не представляет опасности для питьевой воды.

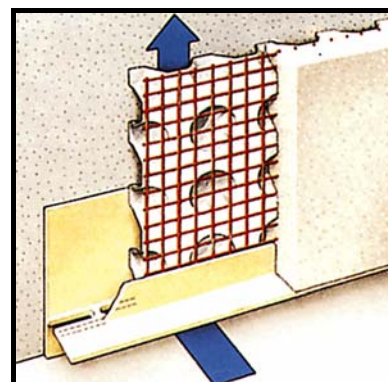
Полотно имеет двадцатилетнюю гарантию на сохранение своих исходных свойств в процессе эксплуатации.



Назначение

Наличие шипов высотой 8 мм обеспечивает создание вентиляруемого пространства между стеной и штукатурным слоем. Влага может выходить через

вентиляционные зазоры у поверхностей потолка и пола, штукатурка же и обои остаются сухими.



Профиль Delta-PT

Идеальным вспомогательным средством для установки полотна Delta-PT является профиль Delta-PT с вентиляционными зазорами. Прикрепляемый с помощью дюбелей, он не только фиксирует полотно сверху и снизу, способствуя вентиляции пространства позади него, но также задает толщину нанесения штукатурного слоя.

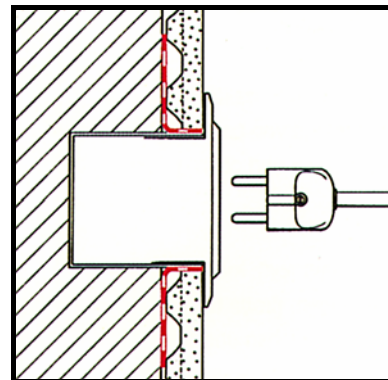
Установка полотна Delta-PT

Полотно устанавливают вертикальными полосами, устраивая стыки внахлест, и крепят к стене дюбелями с шагом 30 см. Благодаря некоторой прозрачности полотна поверхность, к которой оно крепится, всегда видна при установке.



Обшивка и оштукатуривание

Полотно Delta-PT открывает широкие возможности для последующего оформления поверхности, поскольку можно не только наносить на него штукатурку, но также обшивать его гипсокартонными плитами или профилированным деревом.



Важное примечание: трубные пропуски, розетки, двери и др. следует предохранять с помощью пленки или специального герметика от образования скопленной влаги!

У поверхностей потолка и пола необходимо оставлять вентиляционный зазор минимум 10 мм для обеспечения оптимального режима проветривания. Подробная информация по установке содержится в инструкции, которая прилагается к каждому рулону полотна.

Технические данные

Прочность на сжатие $\approx 70 \text{ кН/м}^2$

Объем проветриваемого пространства $\approx 5,5 \text{ л/м}^2$

Масса $\approx 530 \text{ г/м}^2$

Высота выступов $\approx 8 \text{ мм}$

Нахлест при стыковании $\approx 20 \text{ см}$

Длина полотна 20 м

Ширина полотна 2 м

Штукатурку следует не «набрасывать», а «вытягивать» в два слоя с помощью мастерка. После высыхания штукатурки образуется прочная устойчивая поверхность. Цементную штукатурку не применять. В качестве покровных использовать только штукатурки группы 1 (например, известковые).

Подходят следующие типы штукатурки:

1. Гипсовые штукатурки (они наиболее предпочтительны) - но только не для помещений, где имеет место постоянное разбрызгивание воды или влажность воздуха превышает 90%.
2. Известковые штукатурки - только те, в которых не образуется напряжений, а при площадном нанесении верхний слой штукатурки армировать стеклотканью, чтобы не допустить появления усадочных трещин.

