

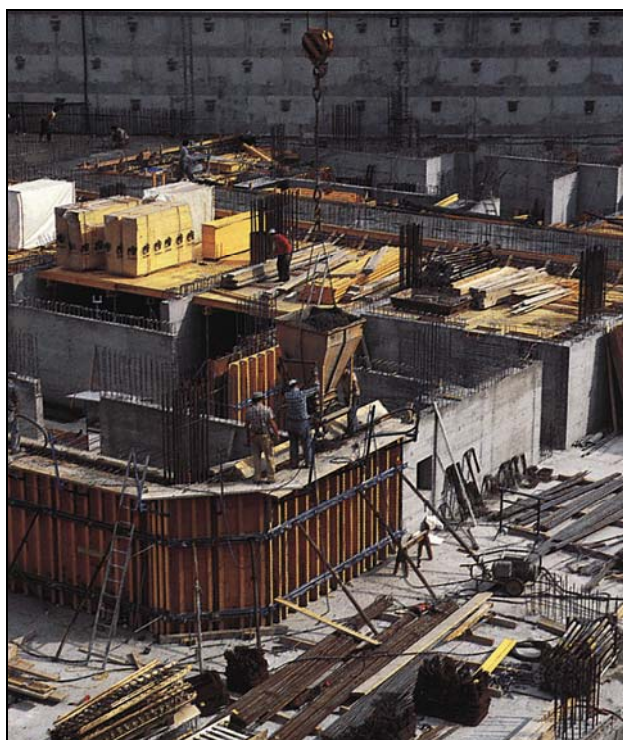
# СВЕЛЛО

РЕКС



## НАБУХАЮЩИЙ РЕЗИНОВЫЙ ПРОФИЛЬ «РЕКС-СВЕЛЛО» ДЛЯ ГИДРОИЗОЛЯЦИИ ШВОВ И СТЫКОВ В КОНСТРУКЦИЯХ

ТУ 5775-002-80765351-2008



### ДОСТОИНСТВА

- Коэффициент увеличения в объеме (набухание) при контакте с водой и влагой до 700%.
- Может монтироваться на поверхностях любого профиля.
- Обеспечивает герметичность при давлении воды до 7 атм.
- Разрешен к применению в системах питьевого водоснабжения.
- Может противостоять динамическим нагрузкам.
- Легко нарезается вручную.

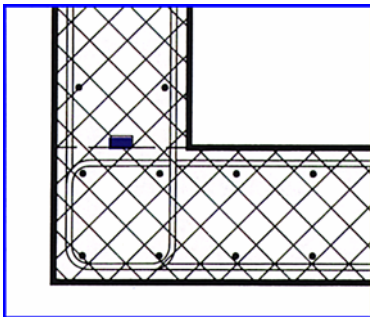
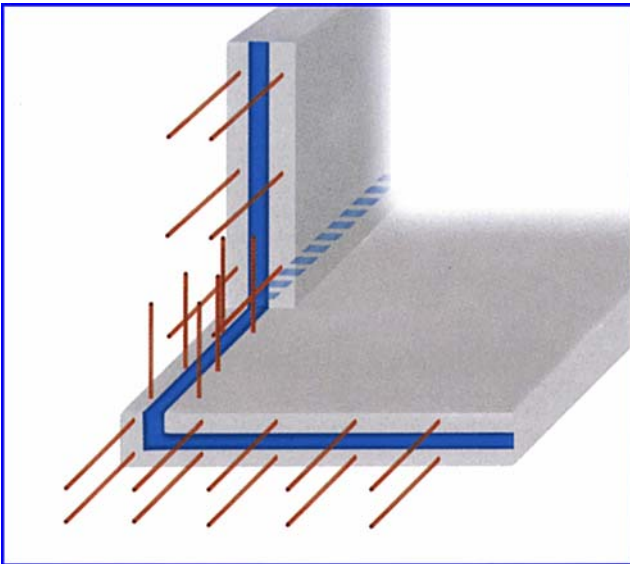
### ОБЛАСТИ ПРИМЕНЕНИЯ

- Швы между горизонтальными бетонными основаниями и стенами, между стенами и плитами перекрытия
- Швы и стыки как при монолитном строительстве, так и при монтаже сборных бетонных элементов
- Швы для конструкций вводов, например, труб из ПВХ или металла, проходящих через монолитный бетон в емкостях, резервуарах, конструкциях гидротехнических сооружений и др.
- Швы в конструкциях из монолитного бетона с высоким коэффициентом армирования
- Швы и стыки при гидроизоляции массивных или протяженных сооружений, возводимых с использованием монолитного железобетона
- Уплотнение швов сборных железобетонных конструкций в тоннелях, стволах шахт и др.

## КАК РАБОТАЕТ НАБУХАЮЩИЙ РЕЗИНОВЫЙ ПРОФИЛЬ «РЕКС-СВЕЛЛО»

В состав гидроизоляционного профиля «РЕКС-СВЕЛЛО» входят полимерные композиционные материалы, которые способны удерживать воду в молекулярной структуре, увеличиваясь в объеме.

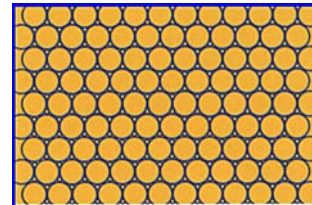
Увеличиваясь в объеме, резиновый профиль «РЕКС-СВЕЛЛО» принимает форму шва и заполняет все пустоты, обеспечивая полную герметичность. Процесс набухания резинового профиля является обратимым.



*Резиновый профиль «РЕКС-СВЕЛЛО» при взаимодействии с водой набухает и обеспечивает полную герметизацию.*

### Сухое состояние:

*гидрофильный компонент в составе упругой матрицы*



*При проникновении воды в шов гидрофильный компонент абсорбирует воду и увеличивается в объеме.*

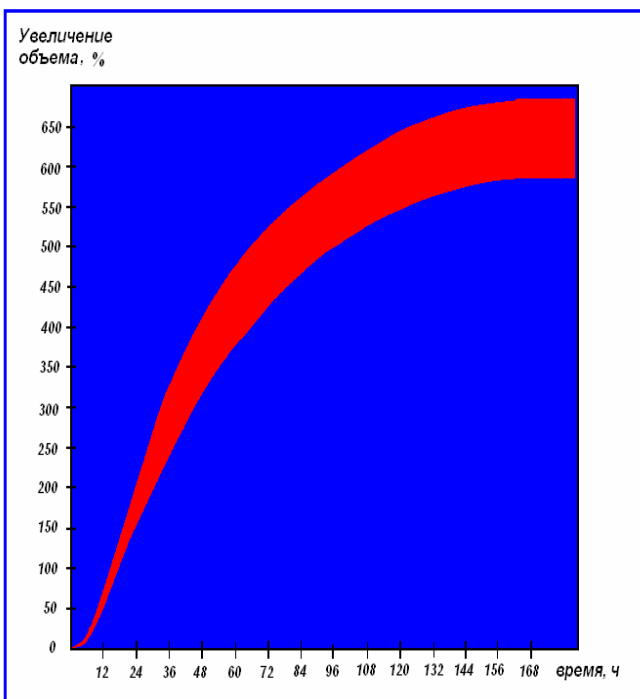
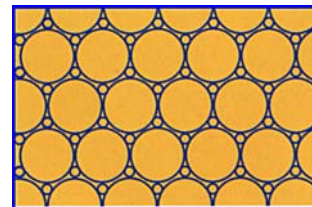
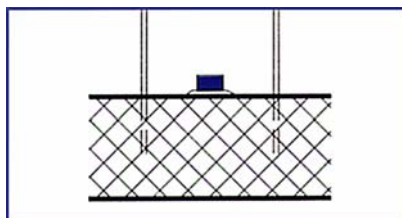


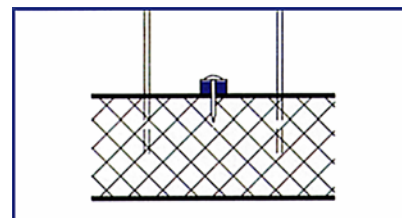
График расширения материала в зависимости от времени

## МОНТАЖ

- На клеящий состав. Приклеивание резинового профиля «РЕКС-СВЕЛЛО» может быть выполнено специальным клеящим составом, имеющим аналогичные с ним технические характеристики
- С помощью дюбелей



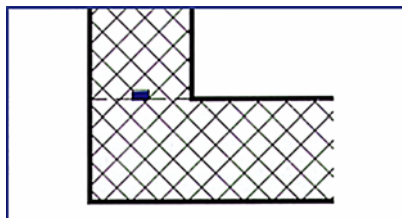
на клеящий состав



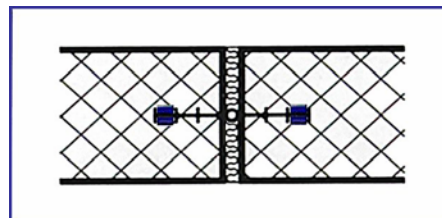
с помощью дюбелей

### **Внимание!**

Минимальное расстояние от резинового профиля «РЕКС-СВЕЛЛО» до внешней границы бетонной конструкции должно составлять не менее 70 мм, чтобы исключить деформации конструкции при расширении набухающего резинового профиля



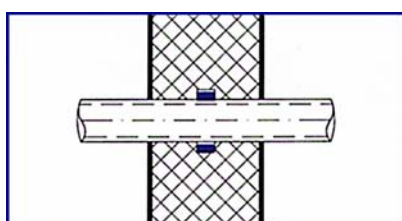
конструкционный шов



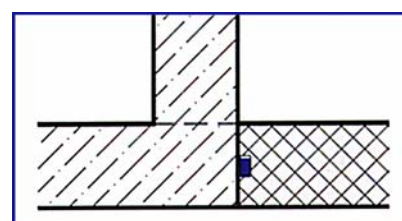
деформационный шов

## ТИПИЧНЫЕ ОБЛАСТИ ПРИМЕНЕНИЯ

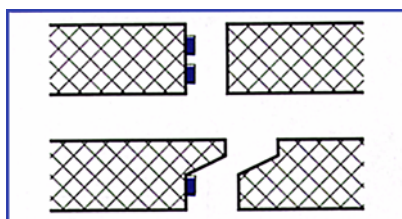
- Гражданские здания
- Промышленные сооружения
- Водное хозяйство:
- резервуары питьевой воды;
- сооружения по очистке сточных вод;
- канализационные коллекторы
- Тоннели
- Электростанции
- Атомные станции
- Градирни
- Каналы
- Бассейны
- Насосные станции
- Морские сооружения
- Речные сооружения
- Емкости для хранения углеводородов



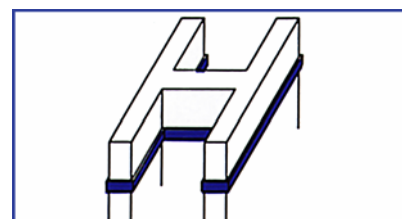
ввод труб в бетонной стене



швы сопряжения элементов конструкций



стыки сборных конструкций тоннелей и трубопроводов



конструкции сложной формы и/или из разнородных материалов

## ТЕХНИЧЕСКИЕ ДАННЫЕ

СВОЙСТВА РЕЗИНОВОГО ПРОФИЛЯ «РЕКС-СВЕЛЛО»	
Форма	полоса
Размеры	20 x 4 мм
Цвет	голубой / красный
Плотность	1,2 кг/м <sup>3</sup> при +20°C
Растворимость в воде	нерастворим
Хранение в сухом помещении	12 месяцев в заводской упаковке
Вредность для здоровья	нет
Химическая стойкость	устойчив к солевым растворам (морской воде) и углеводородам (бензину, керосину)
ТЕХНИЧЕСКИЕ ХАРАКТЕРИСТИКИ РЕЗИНОВОГО ПРОФИЛЯ «РЕКС-СВЕЛЛО»	
Расширение в воде через 7 суток, %	600-700
Температура эксплуатации, °C	от – 30 до + 50
Герметичность	при давлении воды до 7 атм
Прочность на разрыв, МПа	4-5
Удлинение при разрыве, %	до 450
Твердость по Шору А	55-65

## ВАРИАНТЫ МОНТАЖА НАБУХАЮЩЕГО РЕЗИНОВОГО ПРОФИЛЯ «РЕКС-СВЕЛЛО»



1) Резиновый профиль «РЕКС-СВЕЛЛО» легко нарезается вручную.



2) Клеящий состав для резинового профиля «РЕКС-СВЕЛЛО» наносится на чистую и ровную поверхность...



3) ... затем резиновый профиль «РЕКС-СВЕЛЛО» вдавливается в клеящий состав.



4) Рекомендуемая температура нанесения клея  $+10^{\circ}\text{C} \div +40^{\circ}\text{C}$  и относительная влажность воздуха не более 80%. После приклеивания выдержать в течение 20 минут.



5) Резиновый профиль «РЕКС-СВЕЛЛО» можно крепить с помощью дюбелей.

### ВАРИАНТЫ МОНТАЖА

Выбор варианта крепления профиля (на клеящий состав или с помощью дюбелей) осуществляется исходя из температурно-влажностных условий эксплуатации, а также конфигурации и качества поверхности конструкции.

#### **ВАРИАНТ 1** (на клеящий состав)

Приклеивание профиля выполняется водостойким составом на ровную очищенную от масла, пыли и цементного молока поверхность конструкции. Рекомендуемая температура нанесения клея  $+10^{\circ}\text{C} \div +40^{\circ}\text{C}$  и относительная влажность воздуха не более 80%. Клей наносится на бетонное основание ровным сплошным слоем толщиной 1,5÷2 мм и спустя 1÷2 минуты к нему плотно прижимается резиновый профиль. Также можно изначально нанести клей непосредственно на резиновый профиль ровным сплошным слоем и спустя 1÷2 минуты плотно прижать клеевой основой к поверхности бетонной конструкции. Клеевая основа резинового профиля сохнет 20 минут.

#### **ВАРИАНТ 2** (с помощью дюбелей)

Резина с натяжением пристреливается дюбелями строительным пистолетом. Для монтажа рекомендуется применять пистолет типа SAVANIA, комплект дюбелей к нему типа SAVANIA NK 32, совместно со строительными патронами типа SAVANIA (желтые 6,8/11М).

Шаг выбирается в зависимости от места крепления:

- напольные участки – 300 мм;
- стеновые участки – 200 мм;
- потолочные участки – 150 мм.

### КОМПЛЕКТНОСТЬ ПОСТАВКИ

- Профиль размерами 20x4 мм (50 м в 5 бухтах по 10 м, упакованных в герметичные пакеты).
- Клеящий состав и строительные патроны с дюбелями под пистолет типа SAVANIA (из расчета 6 шт. на 1 п.м профиля) могут поставляться в пакетах вместе с набухающей резиной «РЕКС-СВЕЛЛО».
- Строительный пистолет SAVANIA приобретается отдельно.